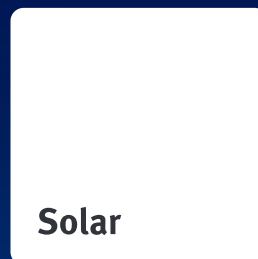


www.fath-solar.com



S2plus

Semplicemente bello



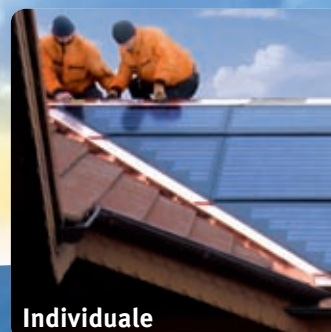
Completamente integrato



Interno al tetto



Sul tetto



Individuale



S2plus



FATH Solar – L’Innovazione integra

Dal 1989 la **FATH Components** rifornisce l’industria meccanica di componentistica per il montaggio e da molti anni gli elementi di fissaggio della **FATH** vengono utilizzati anche nell’industria dell’impiantistica solare.

L’esperienza ci ha ben presto insegnato che un sistema innovativo ed efficiente di fissaggio doveva ancora essere sviluppato.

Un’approfondita analisi del mercato ha rilevato che costruttori ed installatori hanno notevoli vantaggi, se il tetto viene sostituito completamente da pannelli solari. Siamo quindi passati dalla teoria alla pratica sviluppando un nuovo sistema di architettura fotovoltaica, di grande valore estetico e portandolo a maturazione per la produzione industriale di serie.

S2plus: un sistema, tante applicazioni

FATH Solar ha sviluppato una tecnica innovativa di produzione dei sistemi di fissaggio a cornice dei moduli fotovoltaici. Questa novità tecnologica per il settore fotovoltaico, che ha già dato ottimi risultati nell’industria automobilistica, apre nuovi orizzonti nell’ambito di un sistema fotovoltaico multifunzionale.

Il sistema **S2plus** non solo consente un montaggio agevole e rapido, ma la superficie appare uniforme, di colore omogeneo, con fughe di spessore molto ridotto ed il risultato finale ha un aspetto semplicemente fantastico. Rispetto ai normali sistemi, **S2plus** consente maggiori soluzioni applicative ed offre ai Vostri clienti maggiori possibilità di utilizzo del tetto. Distinguetevi! **FATH Solar** ve ne offre la possibilità...

Troverete informazioni più dettagliate sui moduli **S2plus** nelle schede tecniche. Richiedetecele!

Inclinazione del tetto:

18°-60°,

6° -18° modificando la struttura portante;

L’opportunità di realizzare impianti che si discostino da tali valori va valutata caso per caso ed eventuali lavori vanno eseguiti con particolare attenzione.

La distanza fra i puntoni e fra gli arcarecci:

0,6m – 1,5

Caratteristiche costruttive per la struttura portante di un impianto integrato architettonicamente, considerata anche la posizione dell’immobile

Sottostruttura dell’impianto solare integrato:

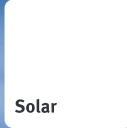
cassaforma, copertura antipioggia e controlistellatura

Altitudine: fino a 600 m s.l.m., per altitudini superiori è necessario un calcolo statico apposito

Zona carichi di vento: 3 (DIN 1055-4:2005-03)

Zona carichi di neve: 3 (DIN 1055-5:2005-07)

S2plus



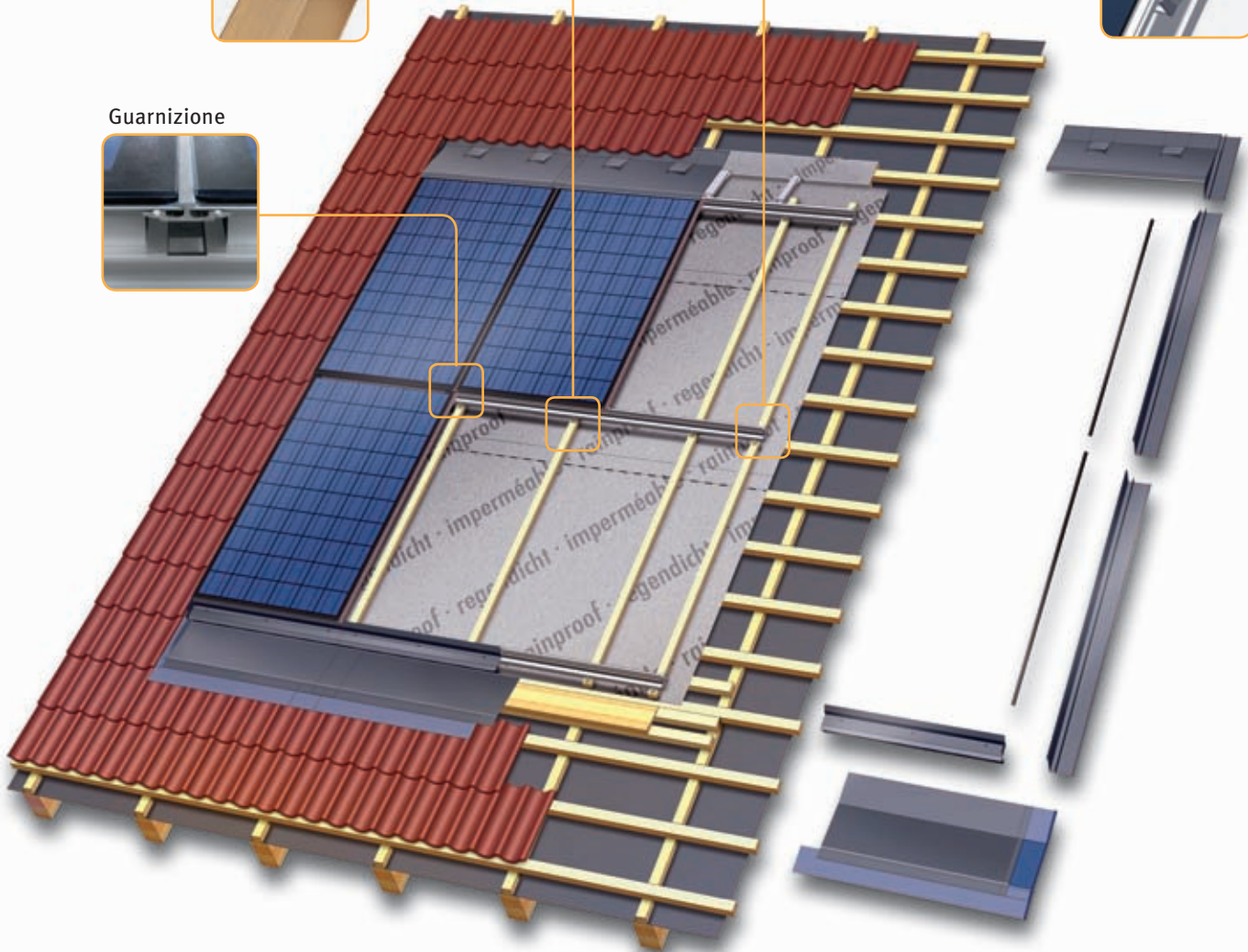
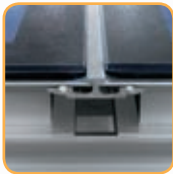
Raccordo a gomito



Battuta laterale



Guarnizione



Certificati:
IEC 61215
IEC 61730

DIN 1055

Dati potenza moduli

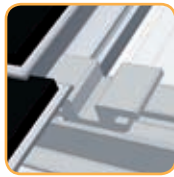
- FS S2plus AP 210 fino a 225 Wp policristallino
- FS S2plus BM230 fino a 235 Wp monocristallino
- FS S2plus CP 230 fino a 235 Wp policristallino

S2plus

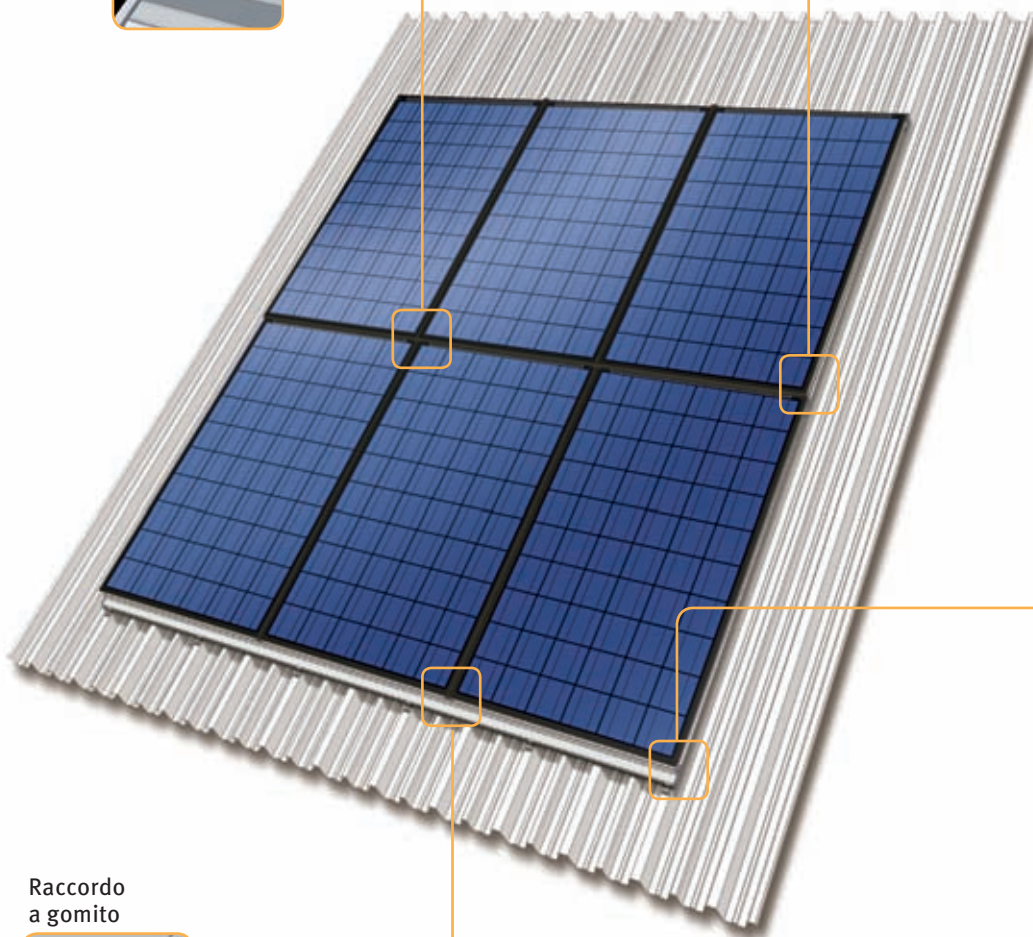
Solar



T-Fix S2plus



Battuta laterale



Profili portanti



Raccordo a gomito



I vantaggi

- + finitura perfetta, superfici lisce
- + neve, sporco ed acqua vengono facilmente scaricati
- + alto potere autopulente
- + sfruttamento ottimale della superficie
- + posizionabilità sia in senso verticale che orizzontale
- + fantastico effetto estetico
- + si distingue dai sistemi standard

S2plus

Solar



Il sistema più bello per una finitura perfetta ed un montaggio agevole

Sistema di montaggio S2plus: Flessibile

- È il sistema perfetto per l'integrazione architettonica dei pannelli, come inserto nel tetto o appoggiato sul tetto.
- Struttura a cornice "invisibile" di nuova concezione.

Sistema di montaggio S2plus: Bello

- Integrazione perfetta dei moduli nella superficie del tetto.
- Nuove soluzioni per costruttori ed architetti.

Sistema di montaggio S2plus: Veloce

- Marcata riduzione di fissaggi a vite.
- Montaggio agevole e veloce grazie al sistema di avvitamento T-Fix.

Sistema di montaggio S2plus: Pulito

- Ottimo scaricamento di acqua, neve e sporco, alto effetto autopulente.
- Maggiore superficie, migliore efficienza ed un rendimento ancora più alto per metro quadro.

Sistema di montaggio S2plus: Semplice

- Meno componenti di montaggio.
- Semplicità di applicazione e costi inferiori.



www.fath-solar.com

Solar



FATH Solar GmbH

Gewerbepark Hügelmühle 31
91174 Spalt
Germania

T: +49 9175 7909-140
F: +49 9175 7909-149
info.it@fath-solar.com
www.fath-solar.com



Catalogo consegnato da: