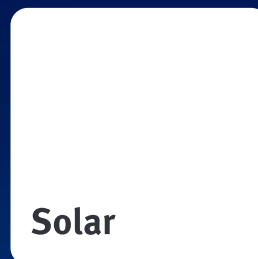
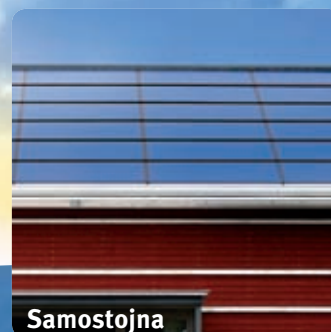


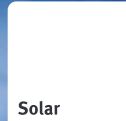
www.fath-solar.com



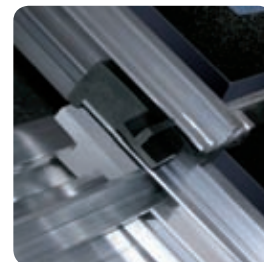
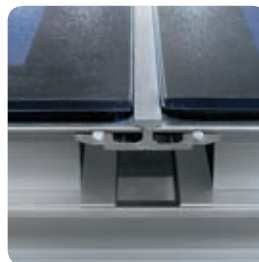
S2plus

Simply beautiful





Montažni sistemi in elementi



FATH Solar – integrirana inovacija

V podjetju **FATH Components** že od leta 1989 opremljamo industrijo gradbenih strojev z montažnimi elementi, pred nekaj leti pa smo pričeli tudi z dobavo veznih sistemov za solarno industrijo.

Zelo zgodaj smo odkrili, da inovativnega in učinkovitega PV veznega sistema ni in ga je potrebno razviti.

Poglobljena tržna raziskava je pokazala, da bi tako investitorji kot uporabniki imeli veliko korist, če bi strešni sistem v celoti nadomestili s solarnimi moduli. Na osnovi te ideje smo razvili novo estetsko fotonapetostno strukturo z vgrajenimi najnovejšimi tehnološkimi dosežki in spoznanji.

S2plus: En sistem, mnogo aplikacij

FATH Solar je razvil prodorno tehnologijo proizvodnje za oblikovanje fotonapetostnih modulov. S2plus moduli se izdelujejo s tehnologijo lepljenja, ki se že več let uspešno uporablja v avtomobilski industriji. Ta tehnologija zagotavlja velike prednosti pri oblikovanju modulov in zato odpira nove možnosti za integracijo sončnih modulov v streho.

Sistem S2plus ni samo preprost in hiter za vgradnjo, temveč ustvari tudi estetsko, gladko in homogeno površino strehe z minimalnimi spoji, zaradi česar je izgled strehe fantastičen. V primerjavi z običajnimi sistemi, S2plus zagotavlja boljše kvaliteto in nudi večje zadovoljstvo naših strank.

Bodite drugačni! **FATH Solar** vam ponuja možnost z S2plus ...

Za podrobnejše informacije o naših fotonapetostnih moduli si poglejte referenčne podatke, ali se posvetujte z našo prodajno ekipo.

Naklon strehe:

18° - 60°,

6° - 18° je možno s posebno podkonstrukcijo;

Za strehe z nižjim naklonom je potrebno posebno oblikovanje, ki ga je potrebno odgovorno načrtovati

Razdalja med tramovi:

0.6 m – 1.5 m

odvisno od lokacije stavbe

Podkonstrukcija

podeskana streha, vodotesna folija in letve

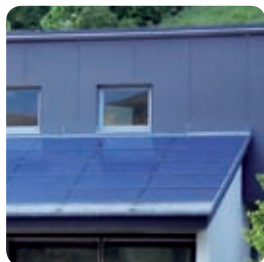
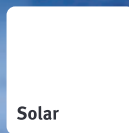
Nadmorska višina:

do 600 m, za višje lege je potreben poseben izračun statike

Vetrovna cona: 3 (DIN 1055-4:2005-03)

Snežna cona: 3 (DIN 1055-5:2005-07)

S2plus integrirano v streho



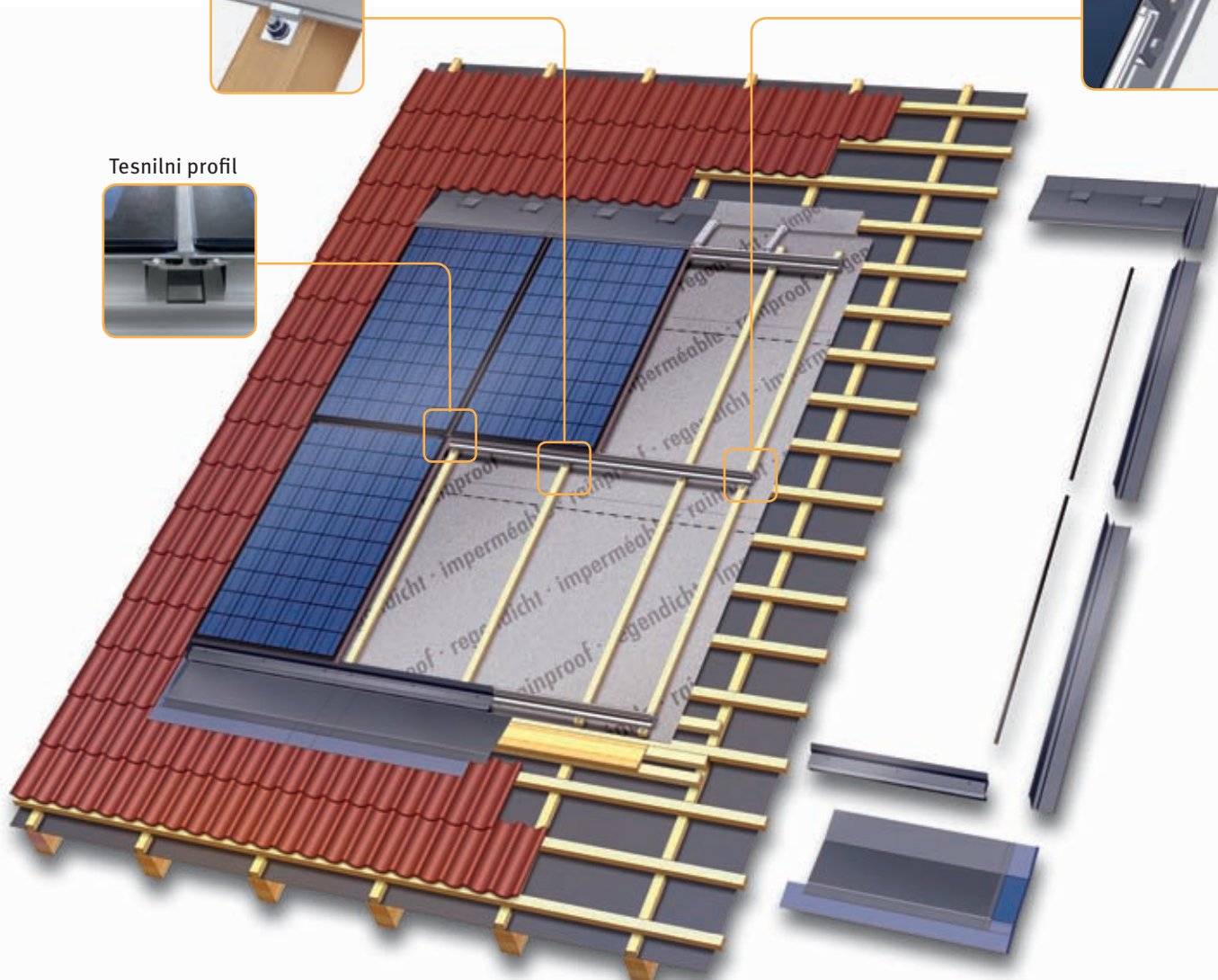
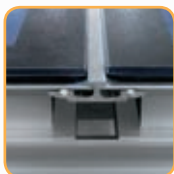
Pritrdilni element



Stransko pritrdjevanje



Tesnilni profil



Certifikati:
IEC 61215
IEC 61730

DIN 1055

Značilnosti delovanja modulov

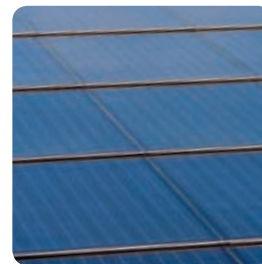
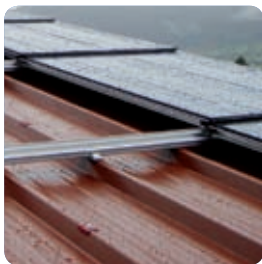
FS S2plus AP 210 do 225 Wp polikristalni

FS S2plus BM 230 do 235 Wp monokristalni

FS S2plus CP 230 do 235 Wp polikristalni

S2plus na strehi

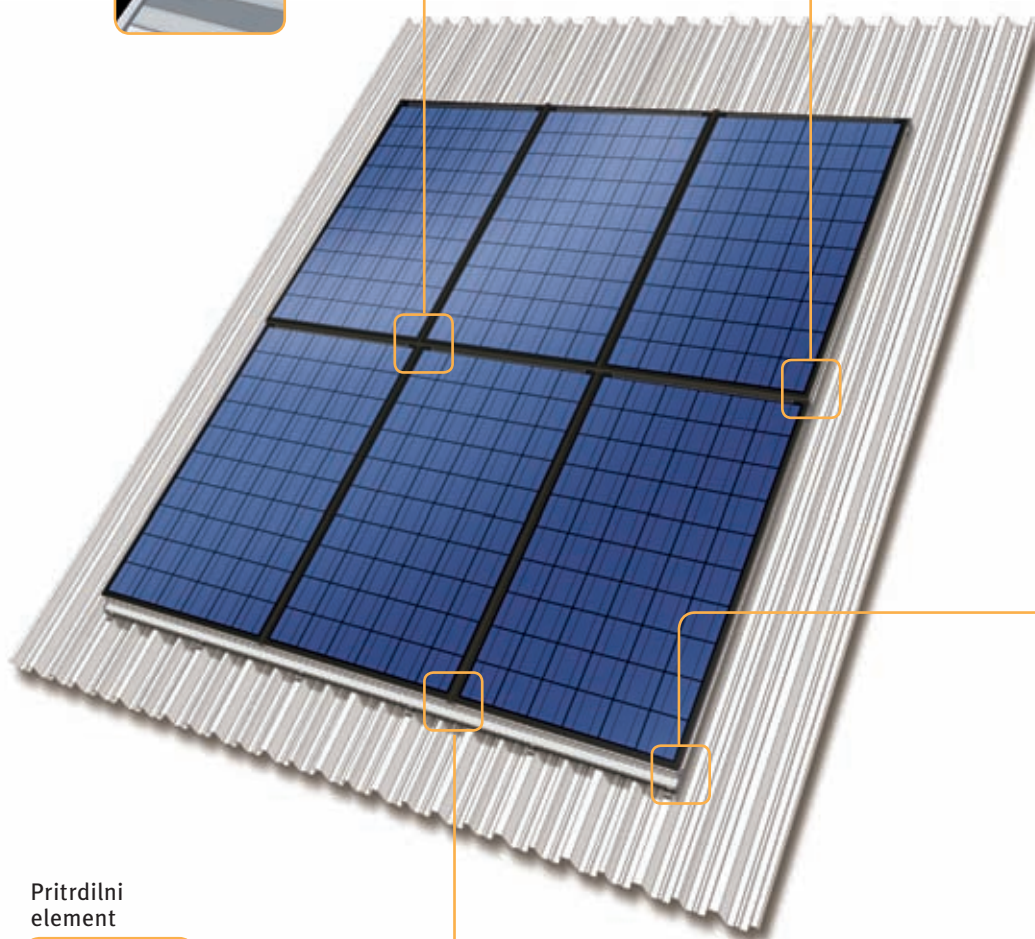
Solar



T-Fix S2plus



Stransko pritrdjevanje



Nosilni profil



Pritrdilni element



Prednosti

- + gladka površina, brez umazanih spojev
- + optimalno odtekanje umazanije, snega in vode
- + izboljššan samočistilni efekt
- + optimalna uporaba strešnih površin
- + montiranje možno tako horizontalno kot vertikalno
- + odličen videz
- + razlikovanje od standardnih sistemov

S2plus

Solar



Integrirani sistem za dober pretok ...

S2plus: Integrirano

- Izjemno primeren za gradbeno integracijo ali montažo z nosilci
- Novo razviti moduli z »nevidnim« okvirjem

S2plus: Estetski videz

- Nemoteno vključevanje modulov v strešno površino
- Odpira nove možnosti za lastnike domov, pa tudi za arhitekto

S2plus: Hitro

- Znatno manj povezav, ki jih je potrebno pritrditi
- Lahka in hitra montaža z uporabo vezanih plošč (T-Fix)

S2plus: Čisto

- Optimalno odvajanje umazanije, snega in vode, izboljšani samostojni učinek čiščenja
- Dodatne površine, boljša učinkovitost in večji izkoristek na kvadratni meter

S2plus: Preprosto

- Manj pritrdilnih elementov
- Lažje rokovanje in manj stroškov



001



002



003



004



005



006



007



008



009



010



www.fath-solar.com

Solar



Glavna pisarna:

FATH Solar GmbH

Gewerbepark Hügelmühle 31
91174 Spalt

Nemčija

Tel.: +49 (0) 9175 7909-140

Fax: +49 (0) 9175 7909-149

E-mail: info@fath-solar.com



Zastopa ga: